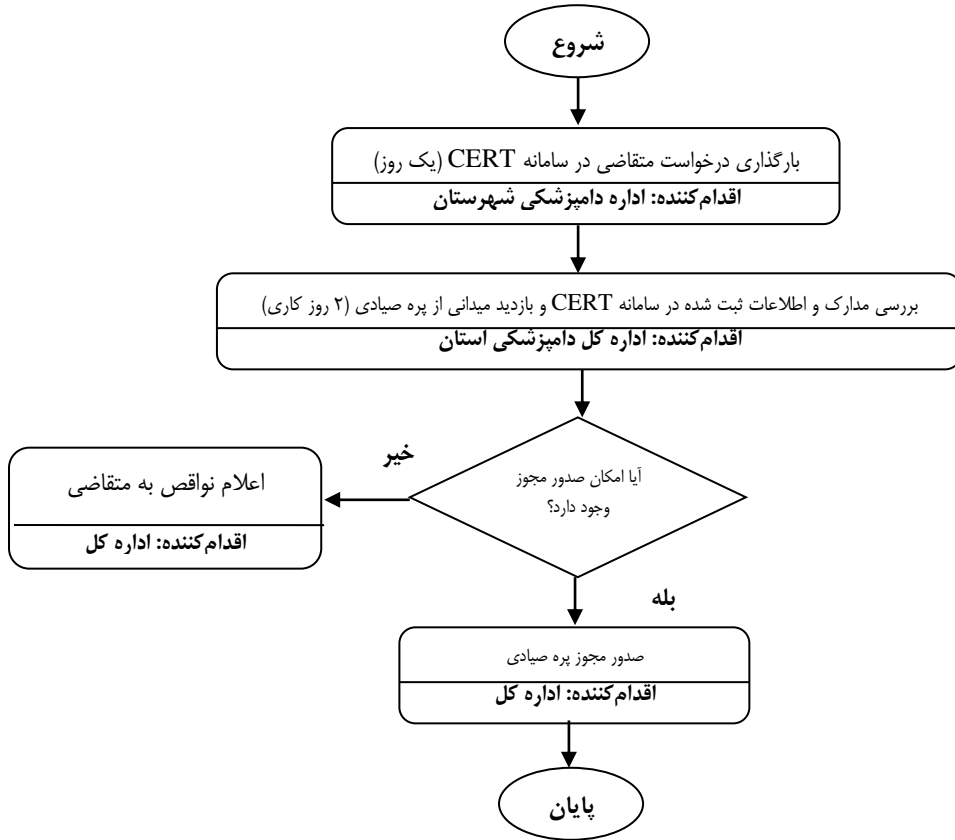


فرآیند صدور مجوز پره های صیادی



- مدارک لازم جهت تشکیل پرونده :
- ۱- اصل پروانه قبلی (در صورت تمدید)
 - ۲- کارت شناسایی ملی
 - ۳- تعهد رسمی مالک
 - ۴- اسناد مالکیت
 - ۵- فیش تعرفه واریزی ماده ۱۴
 - ۶- تصویر کارت سلامت معتبر
 - ۷- کارت پایان خدمت
 - ۸- عکس مالک
 - ۹- گزارش بازدید
 - ۱۰- مستندات معتبر کد پستی و آدرس سکونت متقاضی

زمان فرآیند ۴ روز کاری